

目錄

CONTENTS

4 序言

7 序章

設計風格

- 8 遠離煩擾的日系風
- 14 讓人想一口咬住的奶油風
- 21 簡單乾淨、打掃方便的簡約風



27 第一章

玄關

- 28 入戶玄關就是要這樣設計
- 33 超窄玄關通道要怎樣設計
- 38 女生必要的玄關配套設計
- 43 鞋櫃設計注意事項
- 47 關於日式下沉玄關那些事
- 52 教你四個玄關做屏風方法



59 第二章

客廳

- 60 空間的配色不宜超過三種
- 65 採光不足的四個補救方法
- 70 地板翻新用木紋磚的優點
- 77 教你設計合適自己的電視櫃



83 第三章

廚房

- 84 人人都想有個開放式廚房
- 88 開放式廚房如何避免油煙
- 93 四大收納法則讓廚房井然有序
- 98 設計一個令人想做飯的空間



113 第四章

浴室

- 114 有必要乾濕分離嗎？
- 119 打造一套好的浴室櫃
- 124 小戶型浴室實現泡浴自由
- 129 如何選購合適你家的浴缸
- 134 瓷磚應該配搭甚麼顏色？
- 139 浴室不可忽略的小細節



145 第五章

睡房

- 146 睡房就是要這樣設計
- 154 至少用一面牆規劃儲物
- 160 合理佈局衣櫃愈用愈好用
- 168 告別傳統形式的一體式設計



序言

FOREWORD

作為一名室內設計師，我在這行業已沉浸多年，見證了無數空間的蛻變，也與各式各樣的客戶共事，聆聽他們對新居的願景和夢想。我發現，很多客戶在試圖傳達他們的想法時，往往遇到了障礙，更何況他們的想法千差萬別！因此，我決定將我的經驗集結成書，目的是為了簡化室內設計的過程，讓室內設計這回事變得親民且易於理解。

在這本書中，我用最簡單的文字和清晰的圖畫，向你展示室內設計的基礎知識，從玄關到客廳，從廚房到浴室再到睡房——這些都是我們日常生活中最常接觸的空間。你將學到如何根據不同的設計風格進行設計，以及如何將這些風格融入你的家中，創造出既舒適又美觀的生活環境。

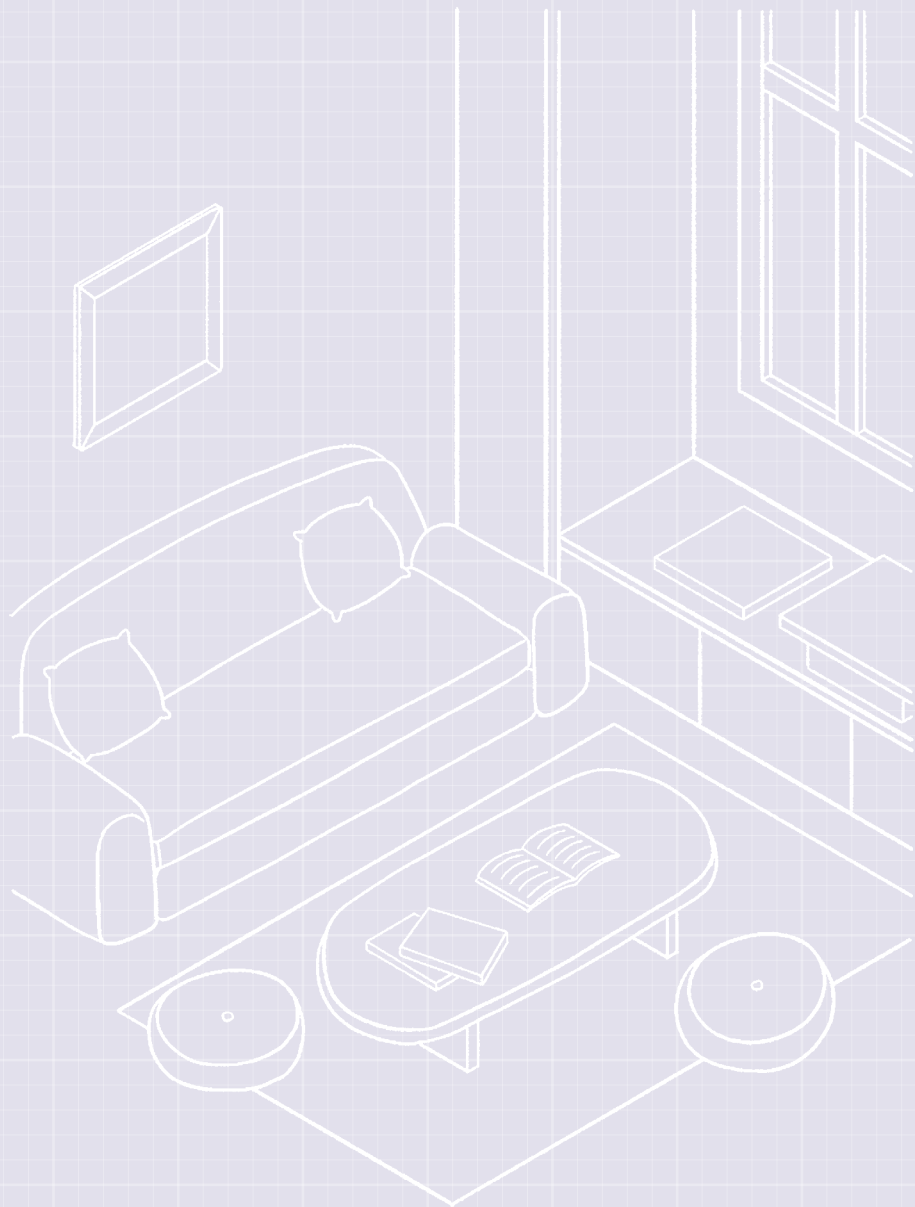
我的目標是使這本書成為你與室內設計師溝通的橋樑，幫助你更清晰地表達你的需求和期望。因為只有當你了解基礎知識時，你才能更有效地參與設計過程，確保最終成果能夠忠實反映出你的個性和生活方式。

我希望這本書能夠啟發那些即將開始他們裝修旅程的新業主，幫助他們設計出夢想中的家。在這個旅程中，你將發現，實現夢想家園並非遙不可及——它需要的，僅僅是一點點的靈感和正確的指導。

請記住，每個家都是獨一無二的，就像其主人一樣，無論你是追求實用主義還是空間感，或是兩者兼具，這本書將為你提供一個起點，引導你走上創造個性化居所的旅程。

讓我們一起開啟這趟室內設計的旅程，探索、創造，並享受在這個過程中的每一個發現！

正男
室內設計師



序章

設計風格

在開始深入屋內每個空間的設計細節前，讓我們先從各種常見和流行的室內設計風格的核心價值出發，探討要注意哪些要點，才可達致該種風格的精髓。

以下將扼要地介紹三種風格：日式風、奶油風和極簡風的特點，讓你心裏有個譜。

PREFACE

遠離煩擾的 日系風

日系風格的魅力在於自然質樸、柔和平靜、清新愜意和簡潔精緻。要想在裝修過程中體現這些特點，我們要遠離一切煩擾感。甚麼元素會帶來煩擾感呢？首先，過於濃烈和衝突的色彩搭配會破壞日系風格的和諧感；多餘的裝飾容易令風格變得不協調；也要注意光線要柔和、收納要做好，等等。如何才能做到真正的日系風？讓我來給你們一些建議吧！



顏色選擇

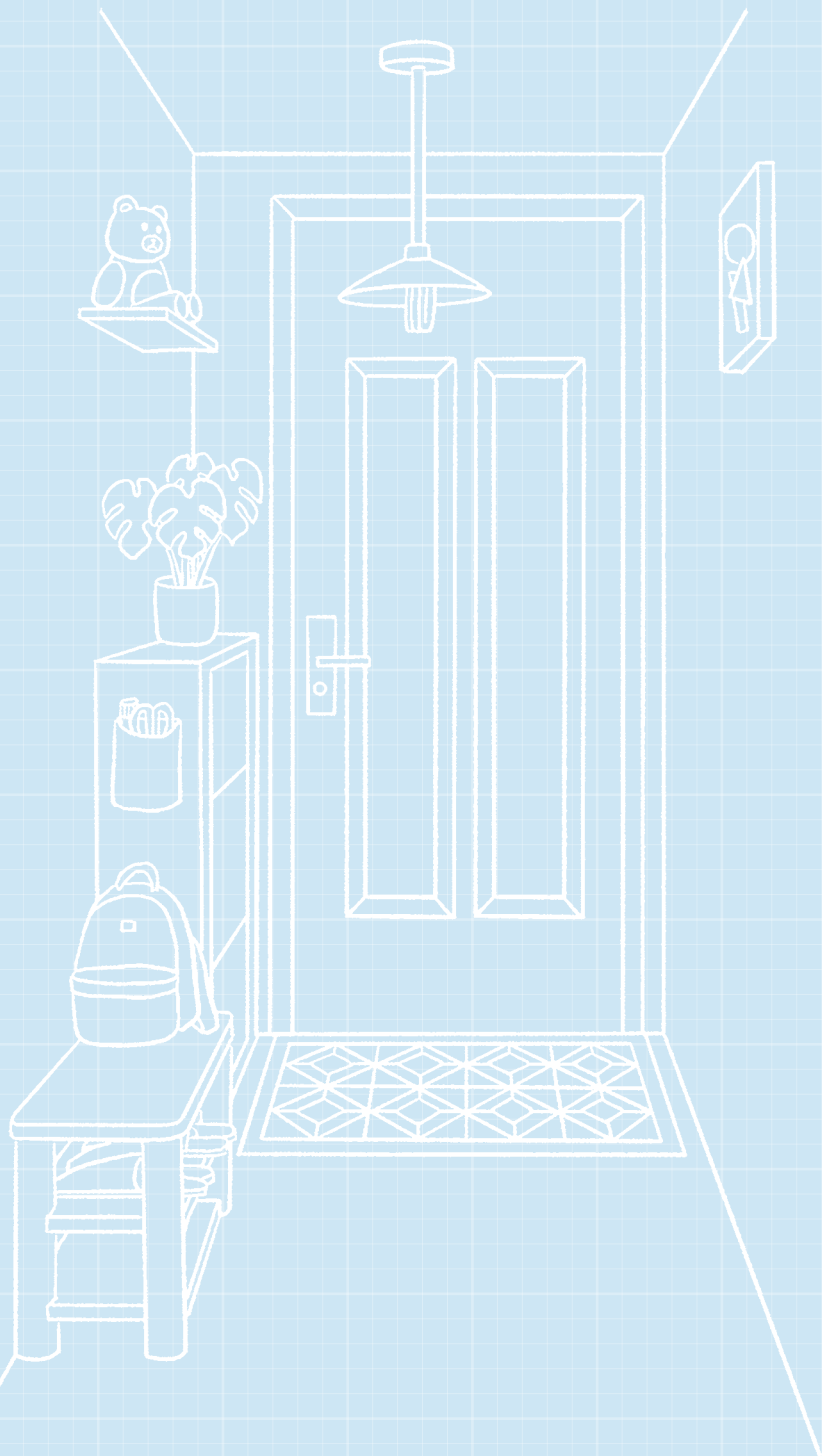
在同色系中

尋找層次感

● 米白色
● 淺木色

要想融入日系風格，我們要擁抱自然原木風的和諧配色。然而，選擇配色時，不要只追求統一的木色，而是要在同色系中尋找層次感。把同色系的鄰近色搭配起來，這些顏色彼此互相輝映，便能營造出一個既和諧又具有變化的空間。日系風格的家居以米白色和淺木色為主調，再選擇淺色的暖調色系搭配，如淺木、淡黃、淡綠、淺灰。這些顏色之間的對比度很低，彼此融合得很自然，就像是一杯拌勻後的抹茶拿鐵，讓人感到舒適與溫暖。





第一章

玄關

家中最容易被忽略的地方，就是玄關！在接下來的文章裏，我會帶你一步一步打造一個符合你生活習慣的玄關，讓你體驗到家的溫馨與品質的提升！讓我們一起把玄關變得既美觀又實用，使之成為家中的亮點！

chapter 01

ENTRYWAY

入戶玄關 就是要這樣設計

玄關是進入家中的第一個空間，也是賦予家的第一印象，絕對不可輕忽。因此，我們需要為玄關注入溫馨舒適的氛圍，讓你的家煥發出生命力。以下，我將為你揭示六大設計秘訣，助你打造眼前一亮的玄關。



安裝掛鈎

想像你的玄關宛如一個微笑的歡迎者，一踏進屋子，他先會讓你好好放下身外物，教你每天下班的疲態瞬間消散。在玄關應避免擺放過多雜物，凌亂四散，建議安裝充足的掛鈎，方便你隨手掛上外套、手提包或口罩。



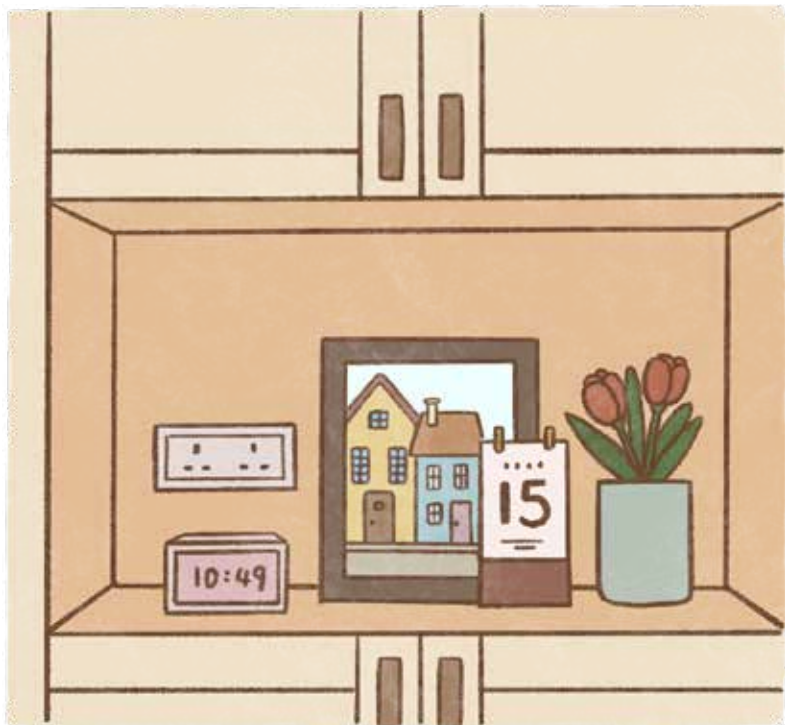
櫃頂與天花
之間無空隙

通頂的 玄關櫃

選擇一個「通頂」的玄關櫃，即櫃頂與天花之間完全沒有縫隙，這就像是一個護盾，阻擋灰塵的入侵，避免櫃頂堆積灰塵，保持家中的整潔氣氛。

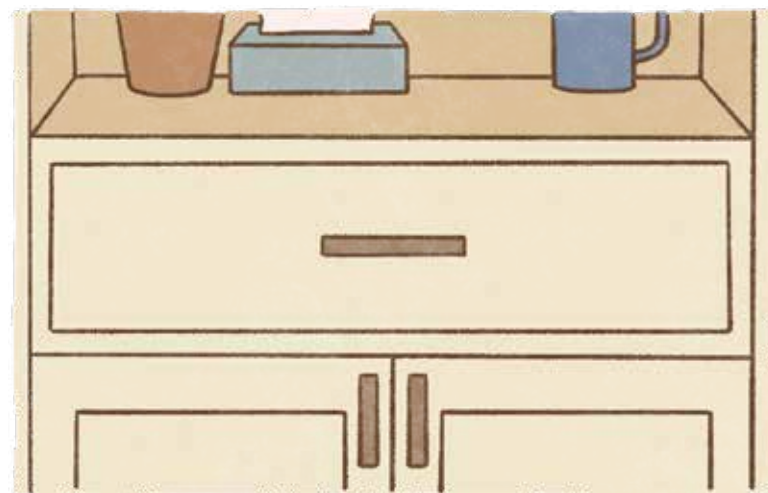
櫃中 小舞台

玄關櫃的中部可留空，作為展示常用物品的小舞台。它能展示你的手袋、小盆栽或裝飾品等日常物品，增添生活氣息。



神秘 小抽屜

在雜物平台下方設置小抽屜，作為家中的「藏寶箱」——讓鑰匙和不常用的雜物有了合適的安身之地，這樣你的玄關將變得整潔有序。



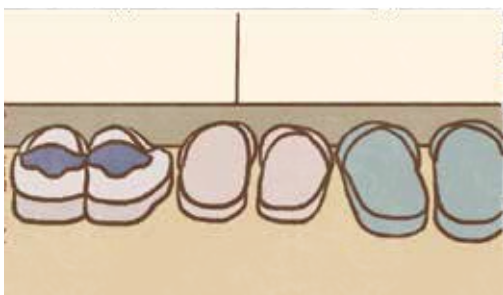
自動感應燈帶

當你靠近時，燈光會自動開啟，為你的玄關增添氣氛，也讓家中這個小角落為你帶來驚喜。



懸空櫃底

玄關櫃底部懸空 18cm，這樣可以方便你放置 4-5 對常用鞋子，換鞋和取鞋都非常方便。



小結

好的玄關設計不僅能提升家居的功能性，還能为生活增添美感和驚喜。上述秘訣希望能幫助你們創造一個整潔和美麗的玄關空間，讓你甫踏進家門就感受到幸福的光芒。

超窄玄關通道 要怎樣設計

經過漫長的一天，你就像疲憊的旅人，滿帶期盼重回溫馨的家。當你滿懷高興打開家門，映入眼簾的卻是帶點凌亂，像一條擁擠小巷的狹窄玄關通道，頓時令你的心情再次變得沮喪。請放心，我將在此揭示一些巧妙的設計技巧，讓你的玄關通道從狹窄變為寬敞，從凌亂變成井井有條。

